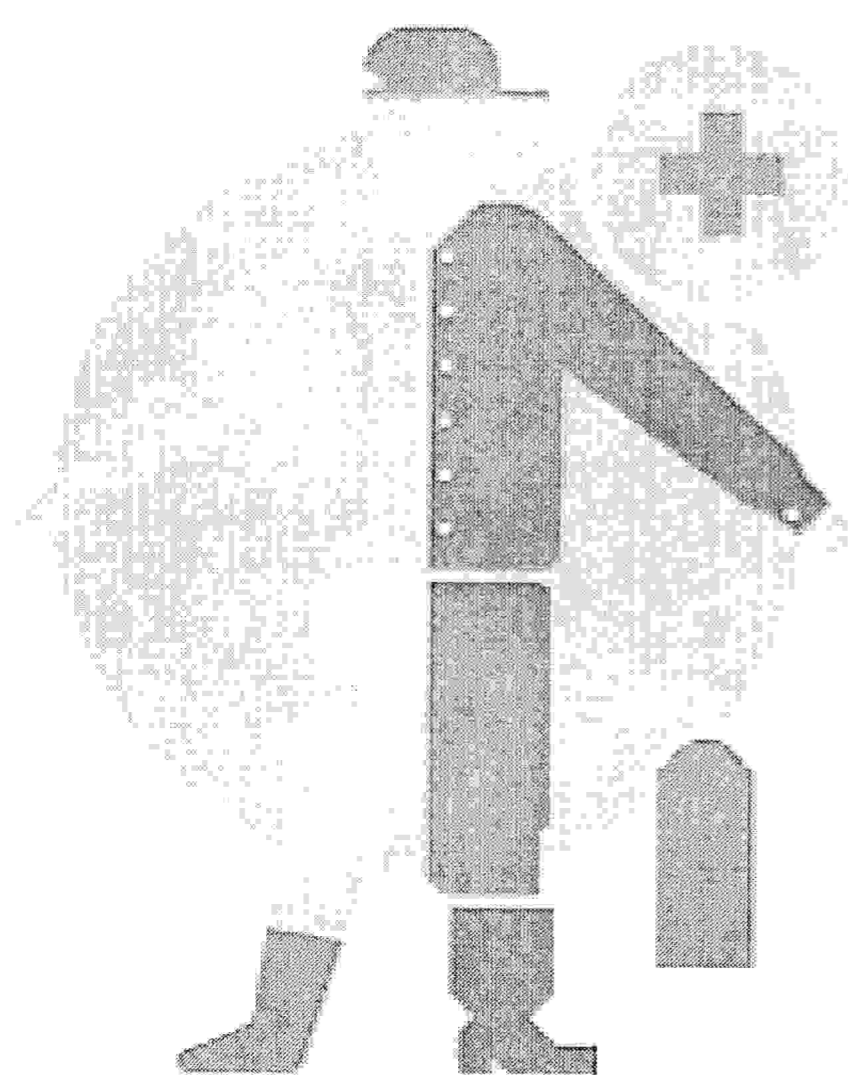
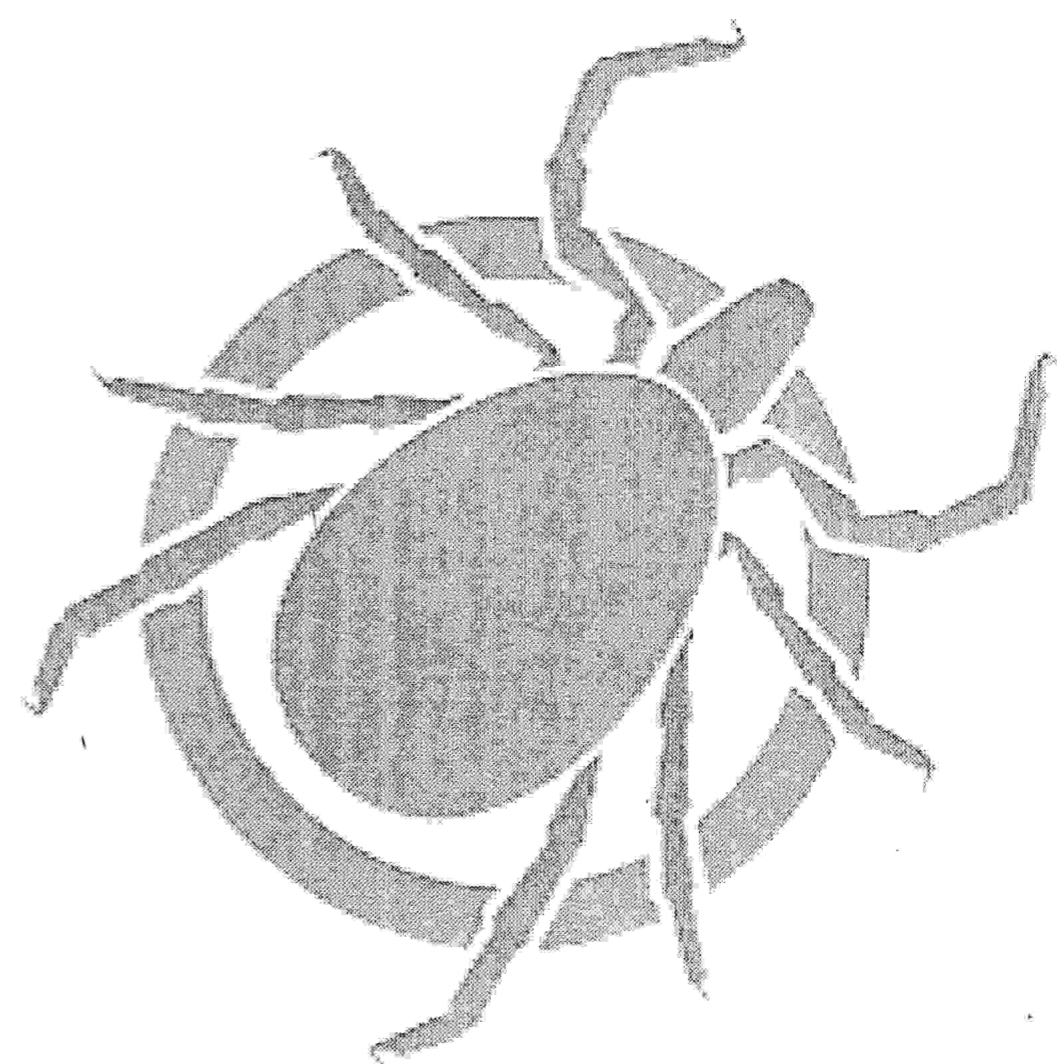


Внимание: сезон клещей

Пик активности клещей
в России приходится на май-июнь.



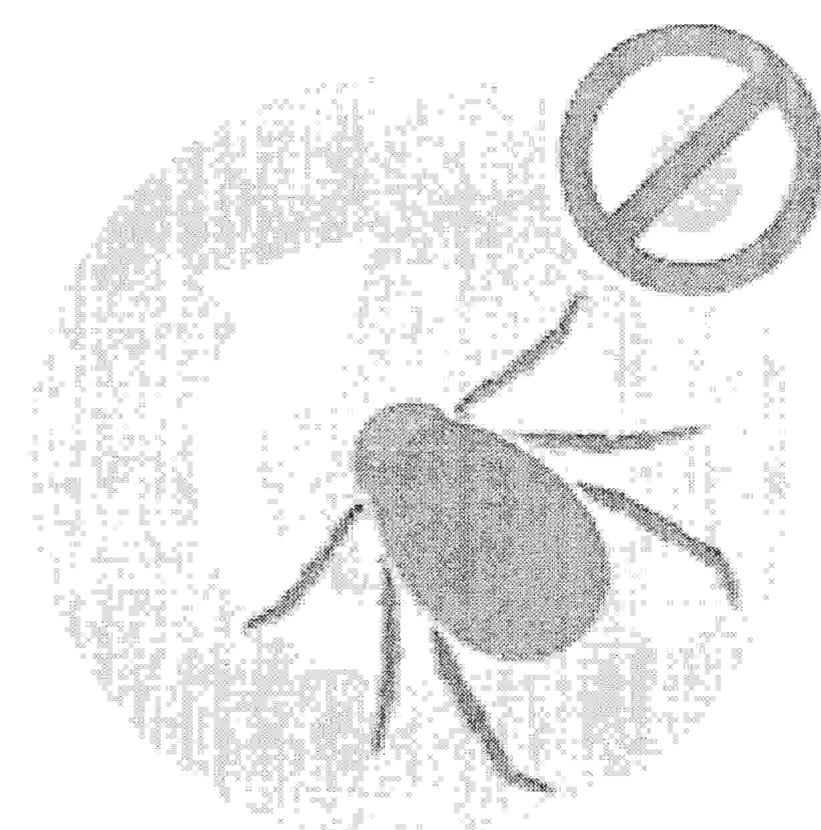
После прогулки обяза-
тельно осмотрите одежду
и тело.

Способы защиты

- Вакцинация против клещевого энцефалита.
- Обработка участка акарицидными средствами.
- Обработка одежды и животных репеллентами перед прогулкой.
- Собираясь в лес, следуйте следующим рекомендациям:
 - наденьте высокие плотные носки;
 - заправьте майку или рубашку в брюки, а брюки — в обувь;
 - наденьте головной убор.

Что делать в случае укуса?

- Аккуратно выкрутите клеща вращательными движениями пальцами через марлю или пинцетом.
- Продезинфицируйте место укуса.
- Обязательно обратитесь к врачу. По возможности в течение двух суток принесите живого клеща на экспертизу.
- ⊗ Не давите и не вырывайте клеща силой, не заливайте маслом или спиртом.



Удалить клеща можно
в травмпунктах.